



# Seminare & Fortbildungen 2025

EINE ÜBERSICHT DER GLG UNTERNEHMENSGRUPPE

A background photograph of three business professionals in a meeting. A woman with glasses is in the foreground, smiling and looking towards the camera. Two men are in the background, looking at a tablet computer. The scene is brightly lit with a blue wall in the background.

Durch  
Wissen  
wachsen!

*„Wer immer tut, was er schon kann,  
bleibt immer das, was er schon ist.“*

Henry Ford



Referat Personalentwicklung und -förderung:  
Katja Kahm, Lynn Tiemann, Saskia-Nadine Ulrich

## Liebe Leserinnen und Leser,

herzlich willkommen zu unserer Broschüre über Fort- und Weiterbildungsangebote!

Berufliche und persönliche Weiterentwicklung sind heute wichtiger denn je. In einer Arbeitswelt, die sich stetig verändert, bieten wir Ihnen die Möglichkeit, Ihre Kompetenzen zu erweitern, neue Perspektiven zu entdecken und gestärkt in die Herausforderungen Ihres beruflichen Alltags zu gehen. Unser Weiterbildungsangebot richtet sich an alle, die ihre Fähigkeiten ausbauen und ihre berufliche Rolle aktiv gestalten möchten – unabhängig davon, in welchem Bereich Sie tätig sind.

Von praxisorientierten Workshops über spezialisierte Fachseminare bis hin zu interaktiven E-Learning-Formaten finden Sie bei uns eine breite Palette an Möglichkeiten. Ergänzt wird das Angebot durch individuell abgestimmte Beratungen und Coachings, die auf Ihre spezifischen Bedürfnisse eingehen. Dabei legen wir besonderen Wert auf praxisnahe Inhalte, moderne Methoden und die direkte Anwendbarkeit des Gelernten in Ihrem Arbeitsalltag.

Unser Ziel ist es, Sie dabei zu unterstützen, Ihre Stärken weiterzuentwickeln, Herausforderungen souverän zu meistern und nachhaltig erfolgreich zu sein. Ganz gleich, ob Sie neue Fachkenntnisse erwerben, Ihre sozialen und kommunikativen Kompetenzen stärken oder Ihre Führungsqualitäten ausbauen möchten – wir begleiten Sie auf Ihrem Weg.

Entdecken Sie unser vielseitiges Angebot und lassen Sie uns gemeinsam daran arbeiten, Ihre Entwicklung voranzutreiben.

Katja Kahm, Referatsleiterin  
Personalentwicklung

## Verbindung schaffen

---

- 5 Gestaltung von Flipchart und digitales Board (Basis)
- 6 Lass uns reden – Zusammenarbeit auf Augenhöhe
- 7 Lass uns reden – Humor im Gesundheitswesen
- 8 Lass uns reden – Grenzen durch Kommunikation überwinden
- 9 Lass uns reden – Reflexion und persönliche Prioritäten
- 10 Lass uns reden – Grenzen und Regeln im Team
- 11 Lass uns reden – Verstehen und Verstanden werden
- 12 Lass uns reden – Kommunikationsmuster verstehen und weiterentwickeln

Es werden zu jedem Seminar CME-Punkte für den ärztlichen Dienst und RbP-Punkte für den pflegerischen Dienst beantragt.

## Fachkompetenz Stärken

---

- 15 Strahlenschutz – Kenntnis-/Einführungskurs für Ärzte
- 16 Sono4Studis
- 17 Seminarwoche Anästhesie
- 18 Seminarwoche Notfallmedizin
- 19 PJ – Fortbildungen (praktisches Jahr)
- 20 Klinische Notfallmedizin am Mittwoch
- 21 Ultraschall Aufbaukurs
- 22 Betriebliche Erste-Hilfe-Ausbildung
- 23 Impulsvortrag zum Selbst- und Zeitmanagement (Basis)
- 24 Notfallmedizin: Versorgung bei Verletzungen und Wunden
- 25 Notfallmedizin – Erstversorgung von Bewusstlosigkeit und Herz-Kreislaufstillstand

## Zielorientiert Führen

---

- 27 Verantwortung übernehmen statt jammern
- 28 Führungskunst
- 29 Wirkungsvolle Kommunikation
- 30 Modulare Führungskräfteentwicklung
- 31 Fokusprogramm zur effizienten Führung
- 32 Arbeitsrecht
- 33 Impulsvortrag zum Changemanagement
- 34 Impulsvortrag zur Feedback- und Fehlerkultur
- 35 Impulsvortrag zu Gesprächs- und Fragetechniken
- 36 Impulsvortrag zu Mitarbeiterjahresgesprächen nach KBV
- 37 Beratung für Führungskräfte und Teams

## Effektive Nutzung von IT-Tools

---

- 39 GLG Online Akademie – Lernerinnen und Lerner (Basis)
- 40 GLG Online Akademie – Dozentinnen und Dozenten (Basis)
- 41 GLG Online Akademie – Dozentinnen und Dozenten (Aufbau)
- 42 #OfficeAdvent - Excel
- 43 #OfficeAdvent – Word
- 44 #OfficeAdvent – PowerPoint
- 45 #OfficeAdvent – Outlook und OneNote
- 46 Informationen
- 48 Nettiquette
- U3 Teilen Sie Ihre Ideen mit uns!



# Verbindung schaffen – Vernetztes Denken und Kommunikation in der Praxis

Entdecken Sie unsere konzernweiten Seminare, die berufsübergreifendes Wissen fördern und den Austausch zwischen verschiedenen Fachbereichen ermöglichen.

Alle Infos und Anmeldeformulare finden Sie auch online.



## Gestaltung von Flipchart und digitales Board (Basis)

### Zielgruppe

Führungskräfte und Mitarbeiterinnen und Mitarbeiter der benannten Fachbereiche

### Inhalt

- ➔ Grundlagen der visuellen Kommunikation
- ➔ Techniken und Werkzeuge
- ➔ Praxisübungen

### Ihr Nutzen

Durch dieses Seminar verbessern Sie Ihre Fähigkeiten in der visuellen Darstellung von Informationen, was zu klareren und ansprechenderen Präsentationen führt. Sie lernen, wie Sie Ihre Ideen und Konzepte effektiv kommunizieren und das Interesse Ihrer Zielgruppe wecken können.

**Termin**  
12.03.2025

**Dauer**  
09.00 bis 12.00 Uhr

**Veranstaltungsformat**  
Hybrides Seminar in Eberswalde

**Dozentinnen**  
Saskia-Nadine Ulrich |  
Katja Kahm

**Anmeldung**  
[GLG Online Akademie](#)

Externe: GLG Karriere unter Fortbildungen  
Anmeldeformular oder QR Code Seite 4

**Anmeldefrist**  
10.03.2025

**Gebühr für Externe**  
50,00 €

**Gebühr für Mitarbeiterinnen  
und Mitarbeiter**  
kostenfrei

### Voraussetzung:

1. Mitteilung an welchem Format Sie teilnehmen möchten
- ➔ Laptop/ PC/ Tablet, Kamera mit Mikrofon, stabile Internetverbindung
  - ➔ Sie können eine Kamera mit Mikrofon entweder am Empfang der RB 36 oder über die EDV ausleihen
  - ➔ Beachten Sie bitte die Netiquette, S. 48, um einen respektvollen und wertschätzenden digitalen Seminarraum für alle Teilnehmenden und die Dozierenden zu gewährleisten
  - ➔ Weitere Details erhalten Sie mit Anmeldebestätigung per E-Mail vom Referat Personalentwicklung
  - ➔ Flipchart-Papier und Flipchart-Stifte für die praktische Arbeit an traditionellen Medien
  - ➔ Bringen Sie bitte Ihr Namensschild mit

## Lass uns reden – Zusammenarbeit auf Augenhöhe

### Zielgruppe

Führungskräfte und Mitarbeiterinnen und Mitarbeiter aller Bereiche

### Inhalt

- ➔ Einführung in die Theorie und Praxisnahe Einblicke
- ➔ Perspektivwechsel und Selbstlernphase
- ➔ Reflexion, Tipps und Austausch

### Ihr Nutzen

Das berufsgruppenübergreifende Seminar stärkt die interdisziplinäre Zusammenarbeit, indem Sie die Rollen und Verantwortlichkeiten anderer Berufsgruppen besser verstehen. Sie lernen, wie interprofessionelle Bildung dazu beiträgt, Missverständnisse und Fehler in der Gesundheitsversorgung zu minimieren und kooperatives Handeln zu fördern.

|  |  |
|--|--|
| <b>Termin</b><br>18.06.2025                      | <b>Anmeldung</b><br><a href="#">GLG Online Akademie</a><br>Externe: GLG Karriere unter Fortbildungen<br>Anmeldeformular oder QR Code Seite 4   |
| <b>Dauer</b><br>14.00 bis 18.00 Uhr              | <b>Anmeldefrist</b><br>10.04.2025  |
| <b>Veranstaltungsformat</b><br>Digitales Seminar | <b>Gebühr für Externe</b><br>200,00 €  |
| <b>Dozent</b><br>Dr. Mark Weinert                | <b>Gebühr für Mitarbeiterinnen und Mitarbeiter</b><br>Kostenübernahme durch GLG  |
|  | <b>Voraussetzung</b><br>➔ Laptop/ PC/ Tablet, Kamera mit Mikrofon, stabile Internetverbindung<br>➔ Sie können eine Kamera mit Mikrofon entweder am Empfang der RB 36 oder über die EDV ausleihen<br>➔ Beachten Sie bitte die Netiquette, S. 48, um einen respektvollen und wertschätzenden digitalen Seminarraum für alle Teilnehmenden und die Dozierenden zu gewährleisten<br>➔ Weitere Details erhalten Sie mit Anmeldebestätigung per E-Mail vom Referat Personalentwicklung |

## Lass uns reden – Humor im Gesundheitswesen

### Zielgruppe

Führungskräfte und Mitarbeiterinnen und Mitarbeiter aller Bereiche

### Inhalt

- ➔ Einführung in die Theorie und Praxisnahe Einblicke
- ➔ Perspektivwechsel und Selbstlernphase
- ➔ Reflexion, Tipps und Austausch

### Ihr Nutzen

Das berufsgruppenübergreifende Seminar zeigt, wie Humor als Schlüssel für eine bessere interdisziplinäre Zusammenarbeit genutzt werden kann. Sie entwickeln ein tiefgehendes Verständnis für die Rollen und Verantwortlichkeiten anderer Berufsgruppen und tragen so dazu bei, Missverständnisse zu vermeiden und die Qualität der Gesundheitsversorgung zu verbessern.

|  |  |
|--|--|
| <b>Termin</b><br>19.06.2025                      | <b>Anmeldung</b><br><a href="#">GLG Online Akademie</a><br>Externe: GLG Karriere unter Fortbildungen<br>Anmeldeformular oder QR Code Seite 4   |
| <b>Dauer</b><br>14.00 bis 18.00 Uhr              | <b>Anmeldefrist</b><br>10.04.2025  |
| <b>Veranstaltungsformat</b><br>Digitales Seminar | <b>Gebühr für Externe</b><br>200,00 €  |
| <b>Dozent</b><br>Dr. Mark Weinert                | <b>Gebühr für Mitarbeiterinnen und Mitarbeiter</b><br>Kostenübernahme durch GLG  |
|  | <b>Voraussetzung</b><br>➔ Laptop/ PC/ Tablet, Kamera mit Mikrofon, stabile Internetverbindung<br>➔ Sie können eine Kamera mit Mikrofon entweder am Empfang der RB 36 oder über die EDV ausleihen<br>➔ Beachten Sie bitte die Netiquette, S. 48, um einen respektvollen und wertschätzenden digitalen Seminarraum für alle Teilnehmenden und die Dozierenden zu gewährleisten<br>➔ Weitere Details erhalten Sie mit Anmeldebestätigung per E-Mail vom Referat Personalentwicklung |

---

## Lass uns reden – Grenzen durch Kommunikation überwinden

---

### Zielgruppe

Führungskräfte und Mitarbeiterinnen und Mitarbeiter aller Bereiche

### Inhalt

- ➔ Einführung in die Theorie und Praxisnahe Einblicke
- ➔ Perspektivwechsel und Selbstlernphase
- ➔ Reflexion, Tipps und Austausch

### Ihr Nutzen

Das Seminar stärkt die berufsgruppenübergreifende Zusammenarbeit, indem Sie die Rollen und Verantwortlichkeiten anderer Berufsgruppen besser verstehen. Ziel ist es, Missverständnisse zu reduzieren und Fehler in der Gesundheitsversorgung zu vermeiden.

---

|  |  |  |
|--|--|--|
| <b>Termin</b><br>20.06.2025  | <b>Anmeldung</b><br><a href="#">GLG Online Akademie</a><br>Externe: GLG Karriere unter Fortbildungen<br>Anmeldeformular oder QR Code Seite 4 |  |
| <b>Dauer</b><br>14.00 bis 18.00 Uhr  | <b>Anmeldefrist</b><br>10.04.2025  |  |
| <b>Veranstaltungsformat</b><br>Digitales Seminar   | <b>Gebühr für Externe</b><br>200,00 €  |  |
| <b>Dozent</b><br>Dr. Mark Weinert  | <b>Gebühr für Mitarbeiterinnen und Mitarbeiter</b><br>Kostenübernahme durch GLG  |  |
| <b>Voraussetzung</b><br>➔ Laptop/ PC/ Tablet, Kamera mit Mikrofon, stabile Internetverbindung<br>➔ Sie können eine Kamera mit Mikrofon entweder am Empfang der RB 36 oder über die EDV ausleihen<br>➔ Beachten Sie bitte die Netiquette, S. 48, um einen respektvollen und wertschätzenden digitalen Seminarraum für alle Teilnehmenden und die Dozierenden zu gewährleisten<br>➔ Weitere Details erhalten Sie mit Anmeldebestätigung per E-Mail vom Referat Personalentwicklung |  |  |

---

---

## Lass uns reden – Reflexion und persönliche Prioritäten

---

### Zielgruppe

Führungskräfte und Mitarbeiterinnen und Mitarbeiter aller Bereiche

### Inhalt

- ➔ Einführung in die Theorie und Praxisnahe Einblicke
- ➔ Perspektivwechsel und Selbstlernphase
- ➔ Reflexion, Tipps und Austausch

### Ihr Nutzen

Im berufsgruppenübergreifenden Seminar reflektieren Sie Ihre persönlichen Werte und Normen und lernen, wie diese Ihre Arbeitsweise und Kommunikation im Team beeinflussen. Sie entdecken, wie die Auseinandersetzung mit den eigenen und den fremden Werten zu einem besseren Verständnis und einer effektiveren Zusammenarbeit führt.

---

|   |  |  |
|---|--|--|
| <b>Termin</b><br>16.06.2025   | <b>Anmeldung</b><br><a href="#">GLG Online Akademie</a><br>Externe: GLG Karriere unter Fortbildungen<br>Anmeldeformular oder QR Code Seite 4 |  |
| <b>Dauer</b><br>09.00 bis 13.00 Uhr   | <b>Anmeldefrist</b><br>10.04.2025  |  |
| <b>Veranstaltungsformat</b><br>Digitales Seminar  | <b>Gebühr für Externe</b><br>200,00 €  |  |
| <b>Dozentinnen</b><br>Gabriele Mausfeld  <br>Saskia-Nadine Ulrich   | <b>Gebühr für Mitarbeiterinnen und Mitarbeiter</b><br>Kostenübernahme durch GLG  |  |
| <b>Information (Voraussetzung):</b><br>➔ Laptop/ PC/ Tablet, Kamera mit Mikrofon, stabile Internetverbindung<br>➔ Sie können eine Kamera mit Mikrofon entweder am Empfang der RB 36 oder über die EDV ausleihen<br>➔ Beachten Sie bitte die Netiquette, S. 48, um einen respektvollen und wertschätzenden digitalen Seminarraum für alle Teilnehmenden und die Dozierenden zu gewährleisten<br>➔ Weitere Details erhalten Sie mit Anmeldebestätigung per E-Mail vom Referat Personalentwicklung |  |  |

---

## Lass uns reden – Grenzen und Regeln im Team

### Zielgruppe

Führungskräfte und Mitarbeiterinnen und Mitarbeiter aller Bereiche

### Inhalt

- ➔ Einführung in die Theorie und Praxisnahe Einblicke
- ➔ Perspektivwechsel und Selbstlernphase
- ➔ Reflexion, Tipps und Austausch

### Ihr Nutzen

Im Seminar stärken Sie die Zusammenarbeit im Team, indem Sie die Bedeutung von klaren Grenzen und gemeinsamen Regeln für ein erfolgreiches Miteinander erkennen. Durch den Austausch mit anderen Berufsgruppen lernen Sie, wie interprofessionelle Bildung Missverständnisse und Fehler reduziert und die Teamarbeit nachhaltig verbessert.

**Termin**  
17.06.2025

**Dauer**  
09.00 bis 13.00 Uhr

**Veranstaltungsformat**  
Digitales Seminar

**Dozentinnen**  
Gabriele Mausfeld  
Saskia-Nadine Ulrich

**Anmeldung**  
[GLG Online Akademie](#)  
Externe: GLG Karriere unter Fortbildungen  
Anmeldeformular oder QR Code Seite 4

**Anmeldefrist**  
10.04.2025

|                                       |   |
|---------------------------------------|---|
| <b>Gebühr für Externe</b><br>200,00 € | <b>Gebühr für Mitarbeiterinnen und Mitarbeiter</b><br>Kostenübernahme durch GLG |
|---------------------------------------|---|

**Voraussetzung**

- ➔ Laptop/ PC/ Tablet, Kamera mit Mikrofon, stabile Internetverbindung
- ➔ Sie können eine Kamera mit Mikrofon entweder am Empfang der RB 36 oder über die EDV ausleihen
- ➔ Beachten Sie bitte die Netiquette, S. 48, um einen respektvollen und wertschätzenden digitalen Seminarraum für alle Teilnehmenden und die Dozierenden zu gewährleisten
- ➔ Weitere Details erhalten Sie mit Anmeldebestätigung per E-Mail vom Referat Personalentwicklung

## Lass uns reden – Verstehen und verstanden werden

### Zielgruppe

Führungskräfte und Mitarbeiterinnen und Mitarbeiter aller Bereiche

### Inhalt

- ➔ Einführung in die Theorie und Praxisnahe Einblicke
- ➔ Perspektivwechsel und Selbstlernphase
- ➔ Reflexion, Tipps und Austausch

### Ihr Nutzen

Vier-Ohren-Modell nach Friedemann Schulz von Thun  
Dieses Seminar legt den Schwerpunkt auf klare und wirkungsvolle Kommunikation, die dazu beiträgt, Missverständnisse zu vermeiden und gegenseitiges Verständnis zu stärken. Sie erfahren, wie das Vier-Ohren-Modell hilft, Botschaften besser zu entschlüsseln und bewusst zu senden. Durch den interprofessionellen Austausch lernen Sie zudem, wie eine effektive Zusammenarbeit die Qualität in der Gesundheitsversorgung steigert.

**Termin**  
18.06.2025

**Dauer**  
09.00 bis 13.00 Uhr

**Veranstaltungsformat**  
Digitales Seminar

**Dozentinnen**  
Gabriele Mausfeld  
Saskia-Nadine Ulrich

**Anmeldung**  
[GLG Online Akademie](#)  
Externe: GLG Karriere unter Fortbildungen  
Anmeldeformular oder QR Code Seite 4

**Anmeldefrist**  
10.04.2025

|                                       |   |
|---------------------------------------|---|
| <b>Gebühr für Externe</b><br>200,00 € | <b>Gebühr für Mitarbeiterinnen und Mitarbeiter</b><br>Kostenübernahme durch GLG |
|---------------------------------------|---|

**Voraussetzung**

- ➔ Laptop/ PC/ Tablet, Kamera mit Mikrofon, stabile Internetverbindung
- ➔ Sie können eine Kamera mit Mikrofon entweder am Empfang der RB 36 oder über die EDV ausleihen
- ➔ Beachten Sie bitte die Netiquette, S. 48, um einen respektvollen und wertschätzenden digitalen Seminarraum für alle Teilnehmenden und die Dozierenden zu gewährleisten
- ➔ Weitere Details erhalten Sie mit Anmeldebestätigung per E-Mail vom Referat Personalentwicklung

---

## Lass uns reden – Kommunikationsmuster verstehen und weiterentwickeln

---

### Zielgruppe

Führungskräfte und Mitarbeiterinnen und Mitarbeiter aller Bereiche

### Inhalt

- ➔ Einführung in die Theorie und Praxisnahe Einblicke
- ➔ Perspektivwechsel und Selbstlernphase
- ➔ Reflexion, Tipps und Austausch

### Ihr Nutzen

Dieses Seminar ermöglicht Ihnen, die Dynamik von Kommunikationsmustern zu erkennen und gezielt zu verbessern. Durch die Transaktionsanalyse lernen Sie, zwischen verschiedenen Ich-Zuständen zu unterscheiden, um Gespräche bewusster und konstruktiver zu gestalten. Der interprofessionelle Austausch fördert das Verständnis für die Rollen und Verantwortlichkeiten anderer Berufsgruppen und unterstützt die Zusammenarbeit im Team.

---

**Termin**  
19.06.2025

---

**Dauer**  
09.00 bis 13.00 Uhr

---

**Veranstaltungsformat**  
Digitales Seminar

---

**Dozentinnen**  
Gabriele Mausfeld |  
Saskia-Nadine Ulrich

---

---

#### Anmeldung

[GLG Online Akademie](#)

Externe: GLG Karriere unter Fortbildungen  
Anmeldeformular oder QR Code Seite 4

---

**Anmeldefrist**  
10.04.2025

---

**Gebühr für Externe**  
200,00 €

**Gebühr für Mitarbeiterinnen  
und Mitarbeiter**  
Kostenübernahme durch GLG

---

#### Voraussetzung

- ➔ Laptop/ PC/ Tablet, Kamera mit Mikrofon, stabile Internetverbindung
  - ➔ Sie können eine Kamera mit Mikrofon entweder am Empfang der RB 36 oder über die EDV ausleihen
  - ➔ Beachten Sie bitte die Netiquette, S. 48, um einen respektvollen und wertschätzenden digitalen Seminarraum für alle Teilnehmenden und die Dozierenden zu gewährleisten
  - ➔ Weitere Details erhalten Sie mit Anmeldebestätigung per E-Mail vom Referat Personalentwicklung
- 



## E-Learning

E-Learning bei der GLG findet in der GLG Online-Akademie statt und steht ausschließlich den Mitarbeiterinnen und Mitarbeitern des GLG-Verbundes zur Verfügung. In der Online-Akademie erwarten Sie spannende Kurse wie Händehygiene oder Antibiotika Basics. Die Plattform ist flexibel von jedem Gerät und jedem Ort aus zugänglich und ermöglicht so ein ortsunabhängiges Lernen.

Alle Infos und  
Anmeldeformulare  
finden Sie  
auch online.







# Fachkompetenz stärken

Expertenwissen vertiefen, Qualität sichern für eine ganzheitliche Versorgung

Alle Infos und Anmeldeformulare finden Sie auch online.



## Strahlenschutz – Kenntnis-/Einführungskurs für Ärzte\*

### Zielgruppe

Ärztlicher Dienst\*

### Inhalt

- Verantwortlichkeiten und Zuständigkeiten im Strahlenschutz
- Eigenschaften von Bilderzeugungssystemen, Darstellungsmedien
- Physikalische Grundlagen
- Praktischer Strahlenschutz beim Betrieb von Röntgeneinrichtungen
- Überprüfung der Kenntnisse

### Ihr Nutzen

Die Verlängerung Ihres Zertifikats ermöglicht Ihnen Sicherheitsmaßnahmen und Vorschriften auf dem neuesten Stand zu halten sowie die Gewährleistung sicherer Handhabung von Strahlenquellen, um Risiken zu minimieren und potenzielle Unfälle zu vermeiden.

**Termin**  
25.03.2025

**Dauer**  
13.30 bis 17.45 Uhr

**Veranstaltungsformat**  
Präsenzseminar Eberswalde

**Dozent**  
Gerd Koletzko

**Anmeldung**  
[GLG Online Akademie](#)  
Externe: GLG Karriere unter Fortbildungen  
Anmeldeformular oder QR Code Seite 14

**Anmeldefrist**  
31.01.2025

**Gebühr für Externe**  
180,00 EUR

**Gebühr für Mitarbeiterinnen und Mitarbeiter**  
Kostenübernahme durch GLG

### Information

- ➔ Bitte beachten Sie die nächsten Schritte sowie PDFs in Ihrer nächsten E-Mail vom Referat Personalentwicklung
- ➔ Für Snacks und Getränke ist gesorgt
- ➔ Mitzubringen sind: Taschenrechner und Namensschild
- ➔ Für inhaltliche Seminarfragen wenden Sie sich bitte an Anke Nagel und geben Sie bitte Ihre GLG Gesellschaft an  
[LPS Strahlenschutzkurse](#)  
Telefon: +493065763101  
E-Mail: [nagel@lps-berlin.de](mailto:nagel@lps-berlin.de)

\* Für Ärzte im Gebiet der Röntgendiagnostik ist das Einführungsseminar Voraussetzung zum Besuch des Grundkurses.

## Sono4Studis

### Zielgruppe

Studentinnen und Studenten

### Inhalt

- Grundlagen, Allgemeine Prinzipien Sonographie
- Nadelnavigation Übungen, verschiedene Methoden
- Regionalanästhesie
- Interskalenärer Plexus
- Femoralisblockade
- Axillärer Plexus
- Dist. Ischiadidicus
- Punktionen / ZVK Anlage
- eFast
- Interaktives Quizz

### Ihr Nutzen

Die exklusiven Einblicke bieten eine einzigartige Gelegenheit, durch interaktive Workshops praktische Fähigkeiten zu erlernen, das theoretische Know-How zu vertiefen und den Klinikalltag hautnah zu erleben.

|  |  |
|--|--|
| <b>Termin</b><br>16.05. und 17.05.2025                           | <b>Anmeldung</b><br>Sekretariat der Anästhesie<br>Telefon: 03334-69 2272<br>E-Mail: <a href="mailto:anaesth-intensivmed@klinikum-barnim.de">anaesth-intensivmed@klinikum-barnim.de</a> |
| <b>Dauer</b><br>Fr 12.00 bis 17.00 Uhr<br>Sa 09.00 bis 16.00 Uhr | <b>Anmeldefrist</b><br>11.04.2025  |
| <b>Veranstaltungsformat</b><br>Präsenzseminar Eberswalde         | <b>Gebühr</b><br>50,00 €   |
| <b>Dozent</b><br>Dr. Thomas Ihmann                               | <b>Information</b><br>➔ Freitagabend Get-together<br>➔ Für Snacks und Getränke ist gesorgt   |

## Seminarwoche Anästhesie

### Zielgruppe

Studentinnen und Studenten

### Inhalt

- Grundlagen der Anästhesie, Allgemeinanästhesie
- Medikamente und Dosierungen
- Praktische Anästhesie im OP
- Regionalanästhesie, Spinalanästhesie
- Praktisch Training am Simulator
- Training Sonographie, Training Punktionstechniken
- Kennenlernen Algorithmus Schwieriger Atemweg
- Schockraum, Training Ultraschall (eFAST)
- Kennenlernen cABCDE Algorithmus

### Ihr Nutzen

Die exklusiven Einblicke bieten eine einzigartige Gelegenheit, durch interaktive Workshops praktische Fähigkeiten zu erlernen, das theoretische Know-How zu vertiefen und den Klinikalltag hautnah zu erleben.und potenzielle Unfälle zu vermeiden.

|   |  |
|---|--|
| <b>Termin</b><br>08.09. bis 12.09.2025                                  | <b>Anmeldung</b><br>Sekretariat der Anästhesie<br>Telefon: 03334-69 2272<br>E-Mail: <a href="mailto:anaesth-intensivmed@klinikum-barnim.de">anaesth-intensivmed@klinikum-barnim.de</a> |
| <b>Dauer</b><br>Mo 09.00 bis 16.00 Uhr<br>Di bis Fr 07.30 bis 16.00 Uhr | <b>Anmeldefrist</b><br>18.07.2025  |
| <b>Veranstaltungsformat</b><br>Präsenzseminar in Eberswalde             | <b>Gebühr</b><br>50,00 €   |
| <b>Dozent</b><br>Dr. Thomas Ihmann                                      | <b>Information</b><br>➔ Für Snacks und Getränke ist gesorgt  |

## Seminarwoche Notfallmedizin

### Zielgruppe

Studentinnen und Studenten

### Inhalt

- Struktur des Rettungsdienstes Landkreis Barnim
- Notfallmedizinische Krankheitsbilder
- Praktische Notfalltechniken in der Anästhesie | Rettungsdienst – Praktikum
- Workshop Notfallnarkose Theorie & Praxis
- Workshop Reanimation BLS/ ALS
- Ausflug / Demo RTH Station Angermünde CH 64
- Workshop Invasive Notfalltechniken (intraossärer Zugang, Thoraxdrainage)

### Ihr Nutzen

Die exklusiven Einblicke bieten eine einzigartige Gelegenheit, durch interaktive Workshops praktische Fähigkeiten zu erlernen, das theoretische Know-How zu vertiefen und den Klinikalltag hautnah zu erleben.

**Termin**  
24.03. bis 28.03.2025

**Dauer**  
Mo 09.00 bis 16.00 Uhr  
Di bis Fr 07.30 bis 16.00 Uhr

**Veranstaltungsformat**  
Präsenzseminar Eberswalde

**Dozent**  
Dr. Thomas Ihmann

**Anmeldung**  
Sekretariat der Anästhesie  
Telefon: 03334-69 2272

E-Mail: [anaesth-intensivmed@klinikum-barnim.de](mailto:anaesth-intensivmed@klinikum-barnim.de)

**Anmeldefrist**  
07.02.2024

**Gebühr für Externe**  
50,00 €

**Information**  
➔ Für Snacks und Getränke ist gesorgt

## PJ – Fortbildungen (praktisches Jahr)

### Zielgruppe

Studentinnen und Studenten im praktischen Jahr

### Inhalt

- Klinische Vertiefung
- Diagnostische Verfahren
- Interprofessionelle Zusammenarbeit

### Ihr Nutzen

Diese Fortbildungen erweitern Ihr Wissen und die praktischen Fähigkeiten, wodurch Sie besser auf den klinischen Alltag vorbereitet werden. Sie stärken Ihr Verständnis für interdisziplinäre Arbeit und verbessern die Fähigkeit, patientenzentrierte Entscheidungen zu treffen.

**Termin**  
mittwochs

**Dauer**  
13.00 bis 14.30 Uhr

**Veranstaltungsformat**  
Präsenzseminar in Eberswalde

**Abmeldefrist**  
mindestens zwei Tage vor dem Seminartag an  
E-Mail: [Personalentwicklung@glg-mbh.de](mailto:Personalentwicklung@glg-mbh.de)

## Klinische Notfallmedizin am Mittwoch

### Zielgruppe

Führungskräfte und Mitarbeiterinnen und Mitarbeiter aller Bereiche

### Inhalt

- Klinische Vertiefung
- Diagnostische Verfahren
- Interprofessionelle Zusammenarbeit

### Ihr Nutzen

Diese Fortbildungen erweitern Ihr Wissen und die praktischen Fähigkeiten, wodurch Sie sicherer und effektiver im klinischen Alltag agieren können. Sie fördern Ihr Verständnis für die Zusammenarbeit im interdisziplinären Team und unterstützen die Entwicklung von Kompetenzen, die für eine patienten-zentrierte Versorgung entscheidend sind.

**Termin**  
monatlich (Mittwoch)

**Dauer**  
14.30 bis 15.30 Uhr

**Veranstaltungsformat**  
Präsenzseminar in Eberswalde

**Organisator**  
Dr. Dr. Sebastian Stenkamp

**Anmeldung**  
Katrin Dahms-Dowidat  
Sekretariat Notfallzentrum  
Telefon: 03334 - 69 2867  
E-Mail: [notfallzentrum@klinikum-barnim.de](mailto:notfallzentrum@klinikum-barnim.de)

**Abmeldefrist**  
min. zwei Tage vor dem Seminartag an  
E-Mail: [notfallzentrum@klinikum-barnim.de](mailto:notfallzentrum@klinikum-barnim.de)

**Information**  
➔ Bitte entnehmen Sie weitere Informationen auf der [GLG Karriere Seite unter Fortbildungen - Medizin](#)  
➔ Die Veranstaltungsreihe ist von der LÄKB zertifiziert (Kategorie A/N-ZERT, 2 Punkte) und ist entsprechen der geänderten Landesrettungsdienstplanverordnung zur Anrechnung von notfallmedizinischen Fortbildungspunkten anerkannt

## Ultraschall Aufbaukurs

### Zielgruppe

Ärztlicher Dienst

### Inhalt

- Einführung in ergänzende Ultraschalltechniken
- Typische sonographische Befunde in Abdomen, Retroperitoneum und Thorax sowie Abklärungsalgorithmen bei Erkrankungen von Leber, biliärem System, Pankreas, Gastrointestinaltrakt und anderen Bauchorganen sowie der Lunge und Pleura
- Supervidiertes Hands-on Training an Patienten
- Nach den Kriterien von DEGUM und KBV zertifizierter Kurs

### Ihr Nutzen

Der Erwerb qualitativ hochwertiger Kenntnisse und Fertigkeiten in der Ultraschalldiagnostik ist ein integraler Bestandteil der Weiterbildung in Ihren Fachgebieten. Durch den Abschluss dieses Kurses erlangen Sie verbesserte diagnostische Fähigkeiten, erhöhen die Patientensicherheit, erweitern Ihre beruflichen Kompetenzen, steigern die Effizienz und integrieren den Ultraschall effektiver in Ihre klinische Praxis.

**Termin**  
27.11.2025 bis 29.11.2025

**Dauer**  
Drei Tage 08.00 bis 18.00 Uhr

**Veranstaltungsformat**  
Präsenzseminar in Eberswalde

**Dozenten**  
Prof. Dr. Christian Jenssen  
Dr. Joachim Stock

**Anmeldung**  
GLG Karriere unter Fortbildungen  
Anmeldeformular oder QR Code Seite 14

**Anmeldefrist**  
15.09.2025

**Gebühr für Externe**  
600,00 €

**Gebühr für Mitarbeiterinnen und Mitarbeiter**  
50,00 €

**Information/ Voraussetzung**  
➔ Nachweis der Teilnahme des Ultraschall Grundkurses an [personalentwicklung@glg-mbh.de](mailto:personalentwicklung@glg-mbh.de)  
➔ Weitere Details erhalten Sie mit **Anmeldebestätigung per E-Mail** vom Referat Personalentwicklung und -förderung  
➔ Sie erhalten spätestens am 22.09.2025 eine schriftliche Rückmeldung zur Ihrer Anmeldung  
➔ DEGUM zertifizierter Kurs sowie CME Fortbildungspunkte  
➔ Fortbildungspunkte LÄKB werden beantragt  
➔ Ein Kooperationsprojekt der Gesellschaft für Leben und Gesundheit mbH und des Krankenhauses Märkisch Oderland GmbH  
➔ Buchempfehlung: Sono Grundkurs | Ein Arbeitsbuch für den Einstieg | ISBN: 978-3-13-245205-3  
➔ Für Snacks, Mittagessen und Getränke ist gesorgt

## Betriebliche Erste-Hilfe-Ausbildung

### Zielgruppe

Verwaltungsdienst (RB 36)

### Inhalt

- ➔ Verhalten am Notfallort
- ➔ Stabile Seitenlage bei Bewusstlosigkeit
- ➔ Herz-Lungen-Wiederbelebung
- ➔ Behandlung von Verletzungen
- ➔ Maßnahmen bei Brustbeschwerden (z. B. Herzinfarkt)

### Ihr Nutzen

Dieser Kurs vermittelt Ihnen in 9 Unterrichtseinheiten die wesentlichen Grundlagen der Ersten Hilfe. Die Schulung erfüllt die Anforderungen der Unfallversicherungsträger (DGUV).

#### Termine

12.03.2025  
15.05.2025  
02.07.2025  
18.09.2025  
20.11.2025

#### Zeit

08.30 bis 16.15 Uhr

#### Veranstaltungsformat

Präsenzseminar in Eberswalde

#### Dozentin

qualifizierte Dozentin der Johanniter

#### Anmeldung

[GLG Online Akademie](#)

#### Abmeldefrist

siehe AGB für Seminare

#### Gebühr Mitarbeiterinnen und Mitarbeiter

Kostenübernahme durch BG (70,00 € pro Person)

#### Information

➔ Dieses Seminar wird an sechs Terminen als eintägiger Kurs angeboten

## Impulsvortrag zum Selbst- und Zeitmanagement (Basis)

### Zielgruppe

Führungskräfte und Mitarbeiterinnen und Mitarbeiter

### Inhalt

In diesem Impulsvortrag entdecken Sie, wie Sie Ihre Zeit effizienter nutzen und Prioritäten gezielt setzen können. Lernen Sie Methoden kennen, die Ihnen helfen, Ihren Arbeitsalltag strukturiert und stressfrei zu gestalten.

### Ihr Nutzen

- ➔ Einführung in die Grundlagen des Selbst- und Zeitmanagements
- ➔ Modelle und Methoden: z. B. ALPEN-Methode, Eisenhower-Prinzip und Kanban
- ➔ Strategien zur Priorisierung und Zielsetzung
- ➔ Tipps für den Umgang mit Zeitfressern und Störfaktoren

#### Termin

31.01.2025

#### Zeit

10.00 bis 11.00 Uhr

#### Veranstaltungsformat

Digitales Seminar

#### Dozentin

Katja Kahm

#### Anmeldung

[GLG Online Akademie](#)

Externe: GLG Karriere unter Fortbildungen  
Anmeldeformular oder QR Code Seite 14

#### Abmeldefrist

30.01.2025

#### Gebühr für Externe

30,00 €

#### Gebühr für Mitarbeiterinnen und Mitarbeiter

kostenfrei

#### Voraussetzung

- ➔ Laptop/ PC/ Tablet, Kamera mit Mikrofon, stabile Internetverbindung
- ➔ Sie können eine Kamera mit Mikrofon entweder am Empfang der RB 36 oder über die EDV ausleihen
- ➔ Beachten Sie bitte die Netiquette, S. 48. um einen respektvollen und wertschätzenden digitalen Seminarraum für alle Teilnehmenden und die Dozierenden zu gewährleisten
- ➔ Weitere Details erhalten Sie mit Anmeldebestätigung per E-Mail vom Referat Personalentwicklung

---

## Notfallmedizin: Versorgung bei Verletzungen und Wunden

---

### Zielgruppe

Führungskräfte und Mitarbeiterinnen und Mitarbeiter aller Bereiche

### Inhalt

- ➔ Management von traumatischen Verletzungen wie Knochenbrüchen, Verstauchungen und Kopfverletzungen
- ➔ Versorgung von Wunden, Schnittverletzungen und Verbrennungen
- ➔ Praktische Übungen zur Anwendung der erlernten Techniken

### Ihr Nutzen

Sie erweitern Ihr Wissen über den menschlichen Körper und die medizinische Praxis oder frischen vorhandene Kenntnisse auf. Die praktischen Übungen fördern die Sicherheit im Umgang mit Notfallsituationen und bereiten Sie darauf vor, im Ernstfall effektiv zu handeln.

---

**Termin**  
17.02.2025

---

**Dauer**  
09.00 bis 12.00 Uhr  
12.30 bis 15.30 Uhr

---

**Veranstaltungsformat**  
Präsenzseminar in Eberswalde

---

**Dozentin**  
Anja Kreßner

---

---

**Anmeldung**  
[GLG Online Akademie](#)

---

**Abmeldefrist**  
15.02.2025

---

**Information**  
➔ Bitte beachten Sie, dass das Seminar in zwei Durchgängen angeboten wird. Melden Sie sich einfach zu Ihrer bevorzugten Uhrzeit in der GLG Online Akademie an.

---

---

## Notfallmedizin – Erstversorgung von Bewusstlosigkeit und Herz-Kreislaufstillstand

---

### Zielgruppe

Führungskräfte und Mitarbeiterinnen und Mitarbeiter

### Inhalt

- ➔ Grundlagen zur Versorgung eines bewusstlosen Patienten
- ➔ Erkennen eines Kreislaufstillstandes und Einleitung lebensrettender Maßnahmen
- ➔ Durchführung einer kardiopulmonalen Reanimation durch Ersthelfer
- ➔ Einsatz eines Defibrillators (Frühdefibrillation)
- ➔ Praktische Übungen zur Festigung der Maßnahmen

### Ihr Nutzen

Sie erweitern Ihr Wissen über den menschlichen Körper und die medizinische Praxis oder frischen vorhandene Kenntnisse auf. Die praktischen Übungen fördern die Sicherheit im Umgang mit Notfallsituationen und bereiten Sie darauf vor, im Ernstfall effektiv zu handeln.

---

**Termin**  
20.02.2025

---

**Dauer**  
09.00 bis 12.00 Uhr  
12.30 bis 15.30 Uhr

---

**Veranstaltungsformat**  
Präsenzseminar in Eberswalde

---

**Dozent**  
Steve Glöde

---

---

**Anmeldung**  
[GLG Online Akademie](#)

---

**Anmeldefrist**  
15.02.2025

---

**Information**  
➔ Bitte beachten Sie, dass das Seminar in zwei Durchgängen angeboten wird. Melden Sie sich einfach zu Ihrer bevorzugten Uhrzeit in der GLG Online Akademie an.

---



# Zielorientiert Führen

Führung in einer dynamischen Welt, Wege  
zum nachhaltigen Erfolg

Alle Infos und  
Anmeldeformulare  
finden Sie  
auch online.



## Verantwortung übernehmen statt jammern

Unser  
Highlight

### Zielgruppe

Führungskräfte und Nachwuchsführungskräfte der GLG-Unternehmensgruppe

### Inhalt

- Einflüsse des Jammerns
- Kommunikationstechniken (DESC-Modell & Reframing)
- Problemlösestrategien

### Ihr Nutzen

Im Seminar erfahren Sie, wie Sie Verantwortung übernehmen und die "Jammerfalle" erfolgreich vermeiden. Sie lernen, wie Sie Ihre eigenen Verhaltensmuster reflektieren, die Auswirkungen von Jammern erkennen und durch gezielte Kommunikationstechniken und Problemlösestrategien Ihre Führungskompetenzen stärken.

**Termin**  
23.05.2025

**Dauer**  
09.00 bis 17.00 Uhr

**Veranstaltungsformat**  
Präsenzseminar Eberswalde

**Dozentin**  
Prof. Dr. Renate Tewes

**Anmeldung**  
[GLG Online Akademie](#)

**Anmeldefrist**  
20.03.2025

**Gebühr für Mitarbeiterinnen und Mitarbeiter**  
Kostenübernahme durch GLG

**Information**  
➔ Für Snacks, Mittagessen und Getränke ist gesorgt  
➔ Bringen Sie bitte Ihr Namensschild mit

---

# Führungskunst

---

## Zielgruppe

Führungs- und Nachwuchsführungskräfte der GLG-Unternehmensgruppe

## Inhalt

- ➔ Führungsstile
- ➔ Kommunikation
- ➔ Teamführung
- ➔ Konflikte als Chance erkennen und lösen

## Ihr Nutzen

Sie erhalten die Möglichkeit, einen umfassenden Einblick in Ihre Aufgaben als Leitungskraft zu gewinnen. Mit einem Fokus auf die Entwicklung Ihrer Führungsfähigkeiten, der Stärkung Ihrer Kommunikationskompetenz und dem Erkennen von Konflikten als Chancen zur Weiterentwicklung werden Sie optimal auf Ihre zukünftigen Herausforderungen vorbereitet.

---

**Termin**  
12.11.2025

---

**Dauer**  
09.00 bis 17.00 Uhr

---

**Veranstaltungsformat**  
Präsenzseminar in Eberswalde

---

**Dozentin**  
Gabriele Mausfeld

---

---

**Anmeldung**  
[GLG Online Akademie](#)

---

**Anmeldefrist**  
29.09.2025

---

**Gebühr für Mitarbeiterinnen und Mitarbeiter**  
Kostenübernahme durch GLG

---

**Information**  
➔ Für Snacks, Mittagessen und Getränke ist gesorgt  
➔ Bringen Sie bitte Ihr Namensschild mit

---

---

# Wirkungsvolle Kommunikation

---

## Zielgruppe

Führungs- und Nachwuchsführungskräfte der GLG-Unternehmensgruppe

## Inhalt

- ➔ Mitarbeiterjahresgespräche
- ➔ Qualifizierungsgespräche
- ➔ Kritikgespräche
- ➔ Feedbackgespräche

## Ihr Nutzen

Sie erhalten die Möglichkeit, Ihre Führungsqualitäten zu stärken und Ihre Mitarbeiter besser zu unterstützen. Durch die Beherrschung von Jahres-, Qualifizierungs-, Kritik- und Feedbackgesprächen können Sie die individuelle Entwicklung Ihrer Teammitglieder gezielt fördern, die Arbeitsleistung steigern und eine offene Kommunikationskultur im Team etablieren.

---

**Termine**  
13.11.2025

---

**Dauer**  
09.00 bis 17.00 Uhr

---

**Veranstaltungsformat**  
Präsenzseminar in Eberswalde

---

**Dozentin**  
Gabriele Mausfeld

---

---

**Anmeldung**  
[GLG Online Akademie](#)

---

**Anmeldefrist**  
29.09.2025

---

**Gebühr für Mitarbeiterinnen und Mitarbeiter**  
Kostenübernahme durch GLG

---

**Information**  
➔ Für Snacks, Mittagessen und Getränke ist gesorgt  
➔ Bringen Sie bitte Ihr Namensschild mit

---



---

## Modulare Führungskräfteentwicklung

---

### Zielgruppe

Leitende Oberärztinnen und Oberärzte der GLG-Unternehmensgruppe

### Inhalt

- ➔ Strategie und Finanzierung
- ➔ Kommunikation und Rollenverständnis
- ➔ Recht und Führungsinstrumente

### Ihr Nutzen

Die Seminarreihe stärkt Ihre Führungsrolle durch praxisnahe Inhalte zu Führung, Strategie, Kommunikation und rechtlichen Grundlagen. Sie fördert gezielt die Kompetenzen, um Mitarbeiter effektiv zu führen und strategische Entscheidungen erfolgreich zu treffen.

---

#### Termine

Modul 1 16. + 17.05.2025  
Modul 2 18.07.2025  
Modul 3 21.11.2025

---

#### Dauer

Modul 1  
Freitag von 09.00 bis 17.00 Uhr und  
Samstag von 09.00 bis 13.00 Uhr  
Modul 2  
Freitag von 09.00 bis 17.00 Uhr  
Modul 3  
Freitag von 09.00 bis 13.00 Uhr

---

#### Veranstaltungsformat

Präsenzseminar Hausintern

---

---

#### Dozenten

Diana Bartholomäi  
Kai Burmeister  
Prof. Dr. Steffen Fleßa  
Katharina Höhne  
Katja Kahm  
Christian Pellehn  
Jana Richter  
Dr. Judith Schädler  
Lynn Tiemann

---

#### Anmeldung

[GLG Online Akademie Kurs 1](#)  
[GLG Online Akademie Kurs 2](#)  
[GLG Online Akademie Kurs 3](#)

---

#### Information

- ➔ Für Snacks, Mittagessen und Getränke ist gesorgt
  - ➔ Bringen Sie bitte Ihr Namensschild mit
- 

---

## Fokusprogramm zur effizienten Führung

---

### Zielgruppe

Oberärztinnen und Oberärzte der GLG-Unternehmensgruppe

### Inhalt

- ➔ Strategie und Finanzierung
- ➔ Rechtliche Grundlagen

### Ihr Nutzen

Das Programm bietet den Teilnehmenden praxisnahe Schulungen, um sie optimal in ihren Führungsrollen zu stärken. Es stärkt ihre wirtschaftliche und rechtliche Handlungsfähigkeit und unterstützt die langfristige Effizienz und Stabilität der Organisation.

---

#### Termine

werden unter <https://www.glg-karriere.de/fortbildungen/fortbildungen-fuehrungskraefte> abgelegt

---

#### Dauer

Kurs 1: 12 h  
Kurs 2: 4 h  
Kurs 3: 2 h

---

#### Veranstaltungsformat

Präsenzseminar Hausintern

---

#### Dozenten

Diana Bartholomäi  
Kai Burmeister  
Prof. Dr. Steffen Fleßa  
Katja Kahm  
Christian Pellehn  
Jana Richter  
Dr. Judith Schädler

---

---

#### Anmeldung

[GLG Online Akademie](#)

---

#### Information

- ➔ Für Snacks, Mittagessen und Getränke ist gesorgt
  - ➔ Bringen Sie bitte Ihr Namensschild mit.
-

---

# Arbeitsrecht

---

## Zielgruppe

Führungskräfte und Nachwuchsführungskräfte der GLG-Unternehmensgruppe

## Inhalt

- Arbeitsrecht im Umgang mit Mitarbeitern (Arbeitszeitrecht, Urlaub, Krankheit, Abmahnung und Kündigung, Zeugnis)

## Ihr Nutzen

Sie stärken Ihr Verständnis für gesetzliche Vorschriften, was rechtssichere Entscheidungen und effiziente Mitarbeiterführung ermöglicht. Dies hilft, Konflikte zu vermeiden, rechtliche Risiken zu minimieren und ein positives Arbeitsklima zu fördern.

---

**Termine**  
13.05.2025

---

**Dauer**  
09.30 bis 11.30 Uhr

---

**Veranstaltungsformat**  
Präsenzseminar in Eberswalde

---

**Dozentin**  
Diana Bartholomäi

---

---

**Anmeldung**  
[GLG Online Akademie](#)

---

**Anmeldefrist**  
09.05.2025

---

**Gebühr für Mitarbeiterinnen und Mitarbeiter**  
kostenfrei

---

**Information**  
➔ Für Getränke ist gesorgt  
➔ Bringen Sie bitte Ihr Namensschild mit

---

---

# Impulsvortrag zum Changemanagement

---

## Zielgruppe

Führungskräfte und Nachwuchsführungskräfte

## Inhalt

- Reaktion auf Veränderungen und die Grundbedürfnisse der Mitarbeiter
- Change Management Modell zur erfolgreichen Umsetzung von Veränderungen
- Austausch von Erfahrungen und Best Practices

## Ihr Nutzen

Lernen Sie, wie Sie Veränderungen erfolgreich steuern und Ihre Mitarbeiterinnen und Mitarbeiter durch den Wandel begleiten. Der Vortrag vermittelt Ansätze, um Veränderungen im Team zu kommunizieren und umzusetzen, sowie wichtige Grundlagen des Change Managements, um Unsicherheiten zu minimieren und die Motivation zu erhalten.

---

**Termin**  
11.04.2025

---

**Dauer**  
10.00 bis 12.00 Uhr

---

**Digitales Seminar**

---

**Dozentin**  
Saskia-Nadine Ulrich

---

---

**Anmeldung**  
[GLG Online Akademie](#)  
Externe: GLG Karriere unter Fortbildungen  
Anmeldeformular oder QR Code Seite 26

---

**Anmeldefrist**  
02.04.2025

---

**Gebühr für Externe**    **Gebühr für Mitarbeiterinnen und Mitarbeiter**  
50,00 €                      kostenfrei

---

---

**Voraussetzung**  
➔ Laptop/ PC/ Tablet, Kamera mit Mikrofon, stabile Internetverbindung  
➔ Sie können eine Kamera mit Mikrofon entweder am Empfang der RB 36 oder über die EDV ausleihen  
➔ Beachten Sie bitte die Netiquette, S. 48, um einen respektvollen und wertschätzenden digitalen Seminarraum für alle Teilnehmenden und die Dozierenden zu gewährleisten  
➔ Weitere Details erhalten Sie mit Anmeldebestätigung per E-Mail vom Referat Personalentwicklung

---

---

## Impulsvortrag zur Feedback- und Fehlerkultur

---

### Zielgruppe

Führungskräfte und Nachwuchsführungskräfte

### Inhalt

- ➔ Feedbackregeln für effektive und respektvolle Kommunikation
- ➔ Fehlerkultur und die 4 entscheidenden Faktoren für eine lernende Organisation
- ➔ Austausch von Erfahrungen zur Förderung einer positiven Fehlerkultur

### Ihr Nutzen

Erfahren Sie, wie Sie eine offene Feedbackkultur etablieren und konstruktiv mit Fehlern umgehen können. Sie lernen, wie eine gesunde Fehlerkultur zur kontinuierlichen Verbesserung führt und wie Feedback als wertvolles Instrument für Wachstum genutzt werden kann.

---

**Termin**  
18.07.2024

---

**Dauer**  
10.00 bis 12.00 Uhr

---

**Digitales Seminar**

---

**Dozentin**  
Saskia-Nadine Ulrich

---

---

### Anmeldung

[GLG Online Akademie](#)

Externe: GLG Karriere unter Fortbildungen  
Anmeldeformular oder QR Code Seite 26

---

**Anmeldefrist**  
15.07.2025

---

|                                      |  |
|--------------------------------------|--|
| <b>Gebühr für Externe</b><br>50,00 € | <b>Gebühr für Mitarbeiterinnen<br/>und Mitarbeiter</b><br>kostenfrei |
|--------------------------------------|--|

---

### Voraussetzung

- ➔ Laptop/ PC/ Tablet, Kamera mit Mikrofon, stabile Internetverbindung
  - ➔ Sie können eine Kamera mit Mikrofon entweder am Empfang der RB 36 oder über die EDV ausleihen
  - ➔ Beachten Sie bitte die Netiquette, S. 48, um einen respektvollen und wertschätzenden digitalen Seminarraum für alle Teilnehmenden und die Dozierenden zu gewährleisten
  - ➔ Weitere Details erhalten Sie mit Anmeldebestätigung per E-Mail vom Referat Personalentwicklung und -förderung
- 

---

## Impulsvortrag zu Gesprächs- und Fragetechniken

---

### Zielgruppe

Führungskräfte und Nachwuchsführungskräfte

### Inhalt

- ➔ Gesprächstechniken für ein wertschätzendes und produktives Gesprächsklima
- ➔ Fragetechniken zur gezielten Informationsgewinnung und Problemlösung
- ➔ Austausch von Erfahrungen und Best Practices

### Ihr Nutzen

Optimieren Sie Ihre Kommunikation mit gezielten Gesprächs- und Fragetechniken. Der Vortrag bietet praktische Tipps, wie Sie Gespräche konstruktiv führen und wichtige Informationen effizient und zielgerichtet erlangen.

---

**Termin**  
10.10.2024

---

**Dauer**  
10.00 bis 12.00 Uhr

---

**Digitales Seminar**

---

**Dozentin**  
Saskia-Nadine Ulrich

---

---

### Anmeldung

[GLG Online Akademie](#)

Externe: GLG Karriere unter Fortbildungen  
Anmeldeformular oder QR Code Seite 26

---

**Anmeldefrist**  
08.10.2025

---

|                                      |  |
|--------------------------------------|--|
| <b>Gebühr für Externe</b><br>50,00 € | <b>Gebühr für Mitarbeiterinnen<br/>und Mitarbeiter</b><br>kostenfrei |
|--------------------------------------|--|

---

### Voraussetzung

- ➔ Laptop/ PC/ Tablet, Kamera mit Mikrofon, stabile Internetverbindung
  - ➔ Sie können eine Kamera mit Mikrofon entweder am Empfang der RB 36 oder über die EDV ausleihen
  - ➔ Beachten Sie bitte die Netiquette, S. 48, um einen respektvollen und wertschätzenden digitalen Seminarraum für alle Teilnehmenden und die Dozierenden zu gewährleisten
  - ➔ Weitere Details erhalten Sie mit Anmeldebestätigung per E-Mail vom Referat Personalentwicklung und -förderung
-

---

# Impulsvortrag zu Mitarbeiterjahresgesprächen nach KBV

---

## Zielgruppe

Führungskräfte und Nachwuchsführungskräfte der GLG Unternehmensgruppe

## Inhalt

➔ Mitarbeiterjahresgesprächen nach KBV

## Ihr Nutzen

Nutzen Sie das Mitarbeiterjahresgespräch als wertvolles Führungsinstrument zur Mitarbeiterentwicklung. Sie lernen, wie Sie diese Gespräche zielgerichtet führen und die richtigen Fragen stellen, um die Leistung zu reflektieren und Entwicklungsmöglichkeiten aufzuzeigen.

---

### Termine

14.02.2025  
19.09.2025

---

### Dauer

10.00 bis 11.00 Uhr

---

### Digitales Seminar

---

### Dozentin

Katja Kahm

---

---

### Anmeldung

[GLG Online Akademie](#)

---

### Gebühr für Mitarbeiterinnen

kostenfrei

---

### Voraussetzung

- ➔ Laptop/ PC/ Tablet, Kamera mit Mikrofon, stabile Internetverbindung
  - ➔ Sie können eine Kamera mit Mikrofon entweder am Empfang der RB 36 oder über die EDV ausleihen
  - ➔ Beachten Sie bitte die Netiquette, S. 48, um einen respektvollen und wertschätzenden digitalen Seminarraum für alle Teilnehmenden und die Dozierenden zu gewährleisten
  - ➔ Weitere Details erhalten Sie mit Anmeldebestätigung per E-Mail vom Referat Personalentwicklung
- 

---

# Beratung für Führungskräfte und Teams

---

## Zielgruppe

Führungskräfte und Nachwuchsführungskräfte der GLG-Unternehmensgruppe

## Inhalt

- ➔ Beratungsgespräch zwischen Leitungskraft und Referat Personalentwicklung, um Ziele für Entwicklungsmaßnahme zu klären
- ➔ Empfehlung geeigneter Angebote
- ➔ Darstellung Prozessablauf

## Ihr Nutzen

Die individuelle Beratung und die Unterstützung bei der Teamentwicklung bieten Ihnen maßgeschneiderte Ansätze, um Führungskompetenzen zu stärken und die Zusammenarbeit im Team zu verbessern. Durch die Analyse von Stärken, Entwicklungsfeldern und Teamdynamiken entwickeln wir konkrete Maßnahmen, die sowohl Ihre Leitungskompetenzen als auch die Teamleistung nachhaltig fördern.

---

### Termin auf Anfrage

---

### Dauer

30 min.

---

### Veranstaltungsformat

Persönlich, telefonisch oder per Videokonferenz

---

### Dozentin

Katja Kahm

---

---

### Anmeldung

Telefonische Anmeldung unter:  
03334 69--1680 oder  
per E-Mail: [personalentwicklung@glg-mbh.de](mailto:personalentwicklung@glg-mbh.de)

---

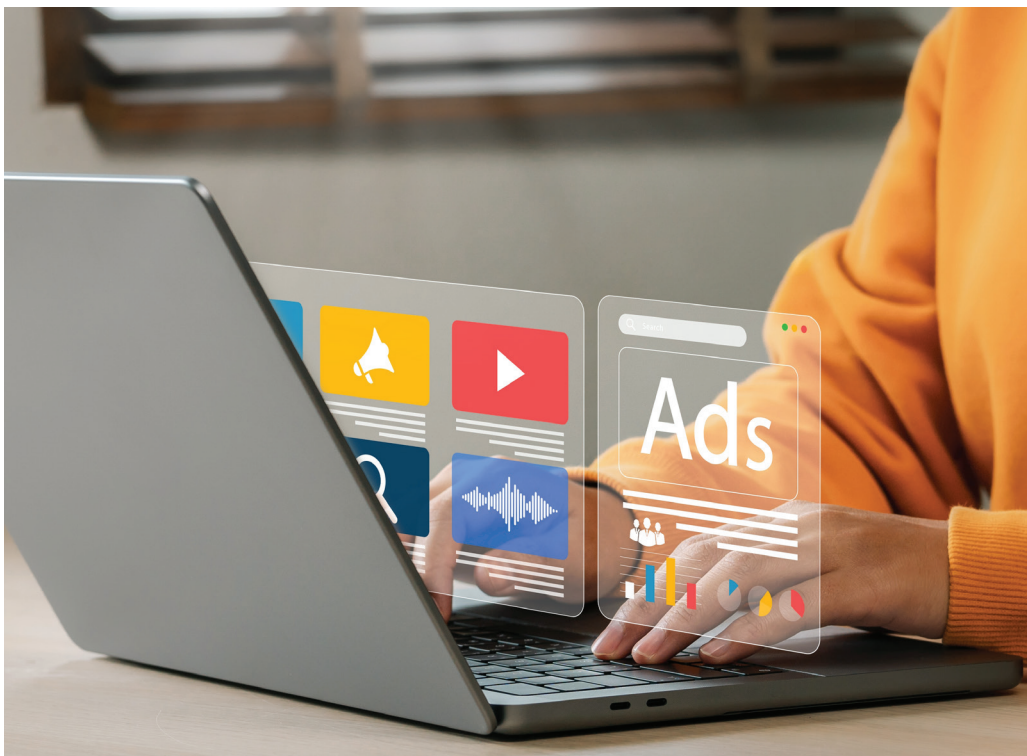
### Gebühr für Mitarbeiterinnen und Mitarbeiter

Beratungsleistung ist gebührenfrei

---

### Information

- ➔ Sie erhalten eine Terminbestätigung Information
  - ➔ Bringen Sie bitte Ihre Themen in der Beratung an
  - ➔ Mögliche Zusatzkosten durch externe Referenten werden während des Gesprächs transparent kommuniziert
-



## Effektive Nutzung von IT-Tools

gezielte Schulungen zur effektiven Nutzung von digitalen Lösungen, um Arbeitsabläufe im Gesundheitswesen effizienter zu gestalten.

Alle Infos und Anmeldeformulare finden Sie auch online.



## Schulung GLG Online Akademie – Lernerinnen und Lerner (Basis)

### Zielgruppe

- Führungskräfte und Mitarbeiterinnen und Mitarbeiter aller Bereiche

### Inhalt

- Einführung in die Plattform: Überblick über die Funktionen und Navigation der GLG Online Akademie
- Durchführung von Pflichtschulungen: Unterstützung zum Zugang und Teilnahme an Pflichtschulungen
- Nutzung zusätzlicher digitaler Angebote: Entdecken und Nutzen weiterer Ressourcen und Lernangebote der Akademie

### Ihr Nutzen

Dieses Seminar ermöglicht Ihnen einen reibungslosen Einstieg in die GLG Online-Akademie, sodass Sie Pflichtschulungen und Lernangebote effizient und selbstständig absolvieren können. Sie gewinnen Sicherheit im Umgang mit digitalen Lernplattformen, was Ihre berufliche Weiterbildung erleichtert.

### Termine

19.03.2025  
von 13.00 bis 15.00 Uhr  
03.07.2025  
von 10.00 bis 12.00 Uhr  
18.11.2025  
von 08.00 bis 10.00 Uhr

### Dauer

2h

### Veranstaltungsformat

Hybrides Seminar in Eberswalde

### Dozentin

Saskia-Nadine Ulrich

### Anmeldung

[GLG Online Akademie](#)

### Anmeldefrist

min. eine Woche vor dem Seminartag

### Voraussetzung

1. Zugangsdaten der GLG Online Akademie, bitte testen Sie Ihren Zugang lange vor Seminarbeginn
2. Mitteilung an welchem Format Sie teilnehmen möchten
3. Digitales Format: Laptop/ PC/ Tablet, Kamera mit Mikrofon, stabile Internetverbindung
  - ➔ Sie können eine Kamera mit Mikrofon entweder am Empfang der RB 36 oder über die EDV ausleihen
  - ➔ Beachten Sie bitte die Netiquette, S. 48, um einen respektvollen und wertschätzenden digitalen Seminarraum für alle Teilnehmenden und die Dozierenden zu gewährleisten
  - ➔ Weitere Details erhalten Sie mit Anmeldebestätigung per E-Mail vom Referat Personalentwicklung
  - ➔ Bringen Sie bitte Ihr Namensschild mit

---

## Schulung GLG Online Akademie – Dozentinnen und Dozenten (Basis)

---

### Zielgruppe

- Personen, die in der GLG Online Akademie als Dozenten Rolle hinterlegt sind

### Inhalt

- Modulerstellung und Verwaltung: Einführung in die Erstellung, Strukturierung und Verwaltung von Modulen innerhalb der GLG Online Akademie, einschließlich Standardisierung
- Vereinheitlichung von Modulen: Anleitung zur Vereinheitlichung und Konsolidierung von Lernmodulen für eine effiziente Verwaltung und Übersicht
- Berichtswesen und Monitoring: Nutzung der Plattform für das Berichtswesen, um eine umfassende Dokumentation und Analyse zu gewährleisten.

### Ihr Nutzen

Dieses Seminar stattet Sie mit den notwendigen Kenntnissen aus, um effektiv Lernmodule zu erstellen und zu verwalten sowie die Standardisierung und Berichtserstattung innerhalb der GLG Online Akademie zu optimieren.

---

#### Termine

26.03.2025  
von 10.00 bis 14.00 Uhr  
25.09.2025  
von 12.00 bis 16.00 Uhr

---

#### Dauer

4h

---

#### Veranstaltungsformat

Hybrides Seminar in Eberswalde

---

#### Dozentin

Saskia-Nadine Ulrich

---

---

#### Anmeldung

[GLG Online Akademie](#)

---

#### Anmeldefrist

mindestens eine Woche vor dem Seminartag

---

#### Voraussetzung

1. Zugangsdaten der GLG Online Akademie, bitte testen Sie Ihren Zugang lange vor Seminarbeginn
  2. Mitteilung an welchem Format Sie teilnehmen möchten
  3. Digitales Format: Laptop/ PC/ Tablet, Kamera mit Mikrofon, stabile Internetverbindung
    - ➔ Sie können eine Kamera mit Mikrofon entweder am Empfang der RB 36 oder über die EDV ausleihen
    - ➔ Beachten Sie bitte die Netiquette, S. 48, um einen respektvollen und wertschätzenden digitalen Seminarraum für alle Teilnehmenden und die Dozierenden zu gewährleisten
    - ➔ Weitere Details erhalten Sie mit Anmeldebestätigung per E-Mail vom Referat Personalentwicklung
    - ➔ Bringen Sie bitte Ihr Namensschild mit
- 

---

## Schulung GLG Online Akademie – Dozentinnen und Dozenten (Aufbau)

---

### Zielgruppe

- Personen, die in der GLG Online Akademie als Dozenten Rolle hinterlegt sind

### Inhalt

- Vertiefung zur Modulerstellung und Verwaltung: z.B. Menüleiste Prüfungen, Bewertung und Zertifikate
- Überprüfung Vereinheitlichung von Modulen: Anleitung zur Vereinheitlichung und Konsolidierung von Lernmodulen für eine effiziente Verwaltung und Übersicht
- Überblick Berichtswesen und Monitoring: Nutzung der Plattform für das Berichtswesen, um eine umfassende Dokumentation und Analyse zu gewährleisten.

### Ihr Nutzen

Durch dieses Aufbauseminar erhalten Sie erweiterte Kenntnisse und praktische Erfahrungen in der Modulerstellung und –verwaltung sowie in der Vereinheitlichung von Modulserien, um die GLG Online Akademie effizienter zu gestalten.

---

#### Termin

01.07.2025  
von 09.00 bis 13.00 Uhr

---

#### Dauer

4h

---

#### Veranstaltungsformat

Hybrides Seminar in Eberswalde

---

#### Dozentin

Saskia-Nadine Ulrich

---

---

#### Anmeldung

[GLG Online Akademie](#)

---

#### Anmeldefrist

mindestens eine Woche vor dem Seminartag

---

#### Voraussetzung

1. Zugangsdaten der GLG Online Akademie, bitte testen Sie Ihren Zugang lange vor Seminarbeginn
  2. Mitteilung an welchem Format Sie teilnehmen möchten
  3. Digitales Format: Laptop/ PC/ Tablet, Kamera mit Mikrofon, stabile Internetverbindung
    - ➔ Sie können eine Kamera mit Mikrofon entweder am Empfang der RB 36 oder über die EDV ausleihen
    - ➔ Beachten Sie bitte die Netiquette, S. 48, um einen respektvollen und wertschätzenden digitalen Seminarraum für alle Teilnehmenden und die Dozierenden zu gewährleisten
    - ➔ Weitere Details erhalten Sie mit Anmeldebestätigung per E-Mail vom Referat Personalentwicklung
    - ➔ Bringen Sie bitte Ihr Namensschild mit
-

## #OfficeAdvent - Excel

### Zielgruppe

- ➔ Personen, die bisher keine oder nur wenig Erfahrung mit Microsoft Excel haben

### Inhalt

- ➔ Senden Sie uns bitte Ihre Excel-Herausforderungen zu. Nach Abstimmung mit dem Dozenten, wählen wir ein Thema aus
- ➔ Grundlagen zu den Themen und Impulse aus der täglichen Arbeit

### Ihr Nutzen

Sie erhalten eine Einführung in die Anwendungsmöglichkeiten von Excel sowie Grundlagen zum sicheren Umgang mit dem Programm.

#### Termine

28.11.2025

#### Dauer

10.00 bis 11.00 Uhr

#### Veranstaltungsformat

Hybrides Seminar in Eberswalde

#### Dozent

Denis Riedel

#### Gebühr für Externe

30,00 €

#### und Mitarbeiter

kostenfrei

#### Anmeldung

[GLG Online Akademie](#)

Externe: GLG Karriere unter Fortbildungen

Anmeldeformular oder QR Code Seite 38

#### Anmeldefrist

03.11.2025

#### Voraussetzung

1. Mitteilung an welchem Format Sie teilnehmen möchten
2. Digitales Format: Laptop/ PC/ Tablet, Kamera mit Mikrofon, stabile Internetverbindung
  - ➔ Sie können eine Kamera mit Mikrofon entweder am Empfang der RB 36 oder über die EDV ausleihen
  - ➔ Beachten Sie bitte die Netiquette, S. 48, um einen respektvollen und wertschätzenden digitalen Seminarraum für alle Teilnehmenden und die Dozierenden zu gewährleisten
  - ➔ Weitere Details erhalten Sie mit Anmeldebestätigung per E-Mail vom Referat Personalentwicklung
  - ➔ Bringen Sie bitte Ihr Namensschild mit

## #OfficeAdvent – Word

### Zielgruppe

- ➔ Personen, die bisher keine oder nur wenig Erfahrung mit Microsoft Word haben

### Inhalt

- ➔ Senden Sie uns bitte Ihre Word-Herausforderungen zu. Nach Abstimmung mit der Dozentin, wählen wir ein Thema aus
- ➔ Grundlagen zu den Themen und Impulse aus der täglichen Arbeit

### Ihr Nutzen

Sie werden eine umfassende Einführung in die Anwendungsmöglichkeiten von Word erhalten sowie solide Grundlagen, um effizient und sicher mit dem Programm zu arbeiten.

#### Termin

05.12.2025

#### Dauer

10.00 bis 11.00 Uhr

#### Veranstaltungsformat

Digitales Seminar

#### Dozentin

Lynn Tiemann

#### Gebühr für Externe

30,00 €

#### und Mitarbeiter

kostenfrei

#### Anmeldung

[GLG Online Akademie](#)

Externe: GLG Karriere unter Fortbildungen

Anmeldeformular oder QR Code Seite 38

#### Anmeldefrist

03.11.2025

#### Voraussetzung

- Laptop/ PC/ Tablet, Kamera mit Mikrofon, stabile Internetverbindung
- ➔ Sie können eine Kamera mit Mikrofon entweder am Empfang der RB 36 oder über die EDV ausleihen
  - ➔ Beachten Sie bitte die Netiquette, S. 48, um einen respektvollen und wertschätzenden digitalen Seminarraum für alle Teilnehmenden und die Dozierenden zu gewährleisten
  - ➔ Weitere Details erhalten Sie mit Anmeldebestätigung per E-Mail vom Referat Personalentwicklung
  - ➔ Bringen Sie bitte Ihr Namensschild mit

## #OfficeAdvent – PowerPoint

### Zielgruppe

- ➔ Personen, die bisher keine oder nur wenig Erfahrung mit Microsoft PowerPoint haben

### Inhalt

- ➔ Senden Sie uns bitte Ihre PowerPoint-Herausforderungen zu. Nach Abstimmung mit dem Dozenten, wählen wir ein Thema aus.
- ➔ Grundlagen zu den Themen und Impulse aus der täglichen Arbeit

### Ihr Nutzen

Sie werden eine umfassende Einführung in die Anwendungsmöglichkeiten von PowerPoint erhalten sowie solide Grundlagen, um effizient und sicher mit dem Programm zu arbeiten.

**Termine**  
12.12.2025

**Dauer**  
10.00 bis 11.00 Uhr

**Veranstaltungsformat**  
Digitales Seminar

**Dozentin**  
Saskia-Nadine Ulrich

**Gebühr für Externe und Mitarbeiter**  
30,00 €  
kostenfrei

**Anmeldung**  
[GLG Online Akademie](#)  
Externe: GLG Karriere unter Fortbildungen  
Anmeldeformular oder QR Code Seite 38

**Anmeldefrist**  
03.11.2025

**Voraussetzung**  
Laptop/ PC/ Tablet, Kamera mit Mikrofon, stabile Internet-  
verbindung  
➔ Sie können eine Kamera mit Mikrofon entweder am  
Empfang der RB 36 oder über die EDV ausleihen  
➔ Beachten Sie bitte die Netiquette, S. 48, um einen  
respektvollen und wertschätzenden digitalen Seminar-  
raum für alle Teilnehmenden und die Dozierenden zu  
gewährleisten  
➔ Weitere Details erhalten Sie mit Anmeldebestätigung  
per E-Mail vom Referat Personalentwicklung  
➔ Bringen Sie bitte Ihr Namensschild mit

## #OfficeAdvent – Outlook und OneNote

### Zielgruppe

- ➔ Personen, die bisher keine oder nur wenig Erfahrung mit Microsoft Outlook und OneNote haben

### Inhalt

- ➔ Senden Sie uns bitte Ihre Outlook- und OneNote-Herausforderungen zu. Nach Abstimmung mit der Dozentin, wählen wir ein Thema aus
- ➔ Grundlagen zu den Themen und Impulse aus der täglichen Arbeit

### Ihr Nutzen

Sie werden eine umfassende Einführung in die Anwendungsmöglichkeiten von Outlook und OneNote erhalten sowie solide Grundlagen, um effizient und sicher mit dem Programm zu arbeiten.

**Termin**  
19.12.2025

**Dauer**  
10.00 bis 11.00 Uhr

**Veranstaltungsformat**  
Digitales Seminar

**Dozentin**  
Katja Kahm

**Gebühr für Externe und Mitarbeiter**  
30,00 €  
kostenfrei

**Anmeldung**  
[GLG Online Akademie](#)  
Für Externe: GLG Karriere unter Fortbildungen -  
Anmeldeformular

**Anmeldefrist**  
03.11.2025

**Voraussetzung**  
Laptop/ PC/ Tablet, Kamera mit Mikrofon, stabile Internet-  
verbindung  
➔ Sie können eine Kamera mit Mikrofon entweder am  
Empfang der RB 36 oder über die EDV ausleihen  
➔ Beachten Sie bitte die Netiquette, um einen respekt-  
vollen und wertschätzenden digitalen Seminarraum  
für alle Teilnehmenden und die Dozierenden zu  
gewährleisten  
➔ Weitere Details erhalten Sie mit Anmeldebestätigung  
per E-Mail vom Referat Personalentwicklung  
➔ Bringen Sie bitte Ihr Namensschild mit



# Informationen

## → Außerbetriebliche Bildungsmaßnahmen

Die GLG Unternehmensgruppe unterstützt Mitarbeiterinnen und Mitarbeiter mit internen Seminaren und mit der Möglichkeit zur Teilnahme an außerbetrieblichen Bildungsmaßnahmen. Alle Regularien entnehmen Sie der Konzernbetriebsvereinbarung BV/01-2021 Version 1.

## → Bestätigung der Anmeldung

Als Bestätigung für Ihre Kursteilnahme erhalten Sie eine Anmeldebestätigung, damit besteht ein wirksamer, verbindlicher Vertrag. Dies gilt auch, wenn die schriftliche Anmeldebestätigung durch den Veranstalter nicht unverzüglich zugeht. Die Teilnehmeranzahl ist begrenzt. Die Berücksichtigung der Anmeldung erfolgt in der Reihenfolge ihres Eingangs. Im Falle der Überbuchung wird dies dem Anmeldenden mitgeteilt.

Ein Anspruch auf Bestätigung der Anmeldung sowie Teilnahme am gebuchten Kurs besteht nicht.

## → Einweisung

Eine Einweisung wird als spezifischer Bestandteil der Unterweisung bezeichnet, der am konkreten Arbeitsplatz stattfindet.

Die Einweisung ist häufig eine einmalige oder gelegentliche Maßnahme, die darauf abzielt, dem Mitarbeiter die erforderlichen Informationen und Anweisungen für eine bestimmte Tätigkeit oder einen bestimmten Arbeitsplatz zu geben.

## → Fortbildung

Der gezielte Erwerb weiterführender Fähigkeiten und Fertigkeiten, die für die Ausübung neuer, bevorstehender Aufgaben des Aufgabengebietes ausgerichtet sind.

## → GLG Online Akademie

Unser E-Learning-System nutzt interaktive Erklärfilme, um Ihnen die Themen wie Hygiene oder Brandschutz vorzustellen. Hiermit bieten wir Ihnen maximale Flexibilität durch orts- und zeitunabhängiges Lernen. Als Mitarbeiter des GLG Verbundes hinterlegen wir für Sie bereits kurz nach Ihrem Start im Unternehmen Ihre Anmeldeinformationen. Folgend stellen wir Ihnen unsere Kurzanleitung zur Anmeldung im System sowie weitere Bedienungsanweisungen bereit.

Kompetenz = Wissen + Können + Bereitschaft (Wollen) um herausfordernde Aufgaben zu lösen

## → Pflichtschulungen

Pflichtschulungen sind ein unverzichtbarer Bestandteil der Mitarbeiterqualifizierung. Dabei handelt es sich um Schulungen, die gesetzlich vorgeschrieben sind oder vom Unternehmen selbst festgelegt werden. Beispiele sind Hygieneschulungen oder Erste-Hilfe-Schulungen. Unternehmen sind verpflichtet, ihre Mitarbeiter regelmäßig zu schulen und sicherzustellen, dass sie über das erforderliche Wissen und die Fähigkeiten verfügen, um ihre Aufgaben sicher und effektiv auszuführen.

## → Seminaranmeldungen

Die Seminaranmeldung ist in Textform vorzunehmen und entweder per Post, digital per E-Mail zu übermitteln oder für GLG Mitarbeiterinnen und Mitarbeiter direkt über die GLG Online Akademie (Fortbildungsmanagementsystem) anzumelden. Seminare mit mehreren Teilen können nur einzeln gebucht werden.

Ihre Anmeldung in Textform oder über die GLG Online Akademie ist verbindlich. Auch wenn Sie grundsätzlich vorerst auf der Warteliste stehen.

## → Stornobedingungen für Seminare

Eine Stornierung Ihrer Anmeldung ist in Textform vorzunehmen und entweder per Post oder digital per E-Mail an [personalentwicklung@glg-mbh.de](mailto:personalentwicklung@glg-mbh.de) zu übermitteln. Bei einer Stornierung bis 15 Kalendertage vor Veranstaltungsbeginn wird eine Bearbeitungsgebühr von 65,- EUR erhoben.

## → Teilnahme an den Seminaren

Voraussetzung GLG-Verbund Mitarbeiterinnen und Mitarbeiter: Das vorherige Einverständnis des Vorgesetzten zur Teilnahme wird vorausgesetzt. Liegt dieses nicht vor, haftet der Teilnehmende für alle Belange im Rahmen der Anmeldung.

## → Unterweisungen

Gemäß § 12 des Arbeitsschutzgesetzes (ArbSchG) ist der Arbeitgeber verpflichtet, die Beschäftigten über Sicherheit und Gesundheitsschutz bei der Arbeit zu unterweisen. Diese Unterweisung muss in regelmäßigen Abständen erfolgen und dabei auf die spezifischen Gefahren am Arbeitsplatz sowie die Maßnahmen zu ihrer Vermeidung oder Verringerung eingehen. Sie hat das Ziel, die Mitarbeiter für die Gefahren ihres Arbeitsplatzes zu sensibilisieren und Gefahren mit vorgegebenen Prozessen und Verhaltensweisen zu begegnen. Es ist wichtig, dass die Unterweisung dokumentiert wird, um die Erfüllung der gesetzlichen Anforderungen nachweisen zu können.

## → Wahlkurse in der GLG Online Akademie

Die individuelle Zuweisung einiger Pflichtschulungen ist leider ausgeschlossen, daher findet die individuelle Anmeldung einiger Pflichtkurse über die Wahlkurse statt. Sie führt jeder selbstständig aus mit Absprache Ihres Vorgesetzten. Bitte beachten Sie die KBV.

## → Zertifikat

Über die Teilnahme an der Veranstaltung wird ein Zertifikat bzw. eine Teilnahmebescheinigung ausgestellt. Bei Veranstaltungen, bei denen Fortbildungspunkte der Landesärztekammer vergeben werden und beantragt wurden, erhalten die Teilnehmenden zusätzlich die erforderliche Bescheinigung.

# Netiquette

Netiquette bezieht sich auf die Verhaltensregeln, die im Internet gelten, um eine respektvolle und angenehme Kommunikation zu gewährleisten.

## Hinweise

- Testen Sie im Vorfeld die nötigen Geräte und Tools, um erfolgreich im Online-Live Seminar teilnehmen zu können.
- Für technische Fragen z.B. einer stabilen Internetverbindung wenden Sie sich an die GLG IT.
- Eine stabile Internetverbindung wird eher mittels eines LAN-Kabels zu Ihrem gewährleistet.
- Störgeräusche werden ausgeschlossen durch Benutzung eines Headsets oder Smartphone-/ Gaming- Kopfhörer.
- Überlagerung vieler Hintergrundgeräusche sind unnötig und werden reduziert, wenn das Mikrofone eingeschaltet wird, wenn Sie etwas sagen möchten.
- Digitales Aufzeichnen des Seminars ist aus Datenschutzgründen untersagt.
- Online-Live Seminare finden in Präsenz statt, daher bitten wir um aktive Teilnahme.

- Ihre Teilnahme sollte dabei an einem Tisch und mit Laptop bzw. Rechner stattfinden.
- Kamera einschalten, da es für alle Teilnehmenden und Referierende im Online-Live Seminar wertschätzend ist.

## In Gruppen gilt vor Ort und digital...

- Ausreden lassen
- Freundlich bleiben
- Handzeichen als Ankündigung, dass Sie sich beteiligen wollen

Diese Regeln sind für Online-Seminare besonders wichtig, da diese oft eine virtuelle Version von „echten“ Seminaren sind und daher denselben Respekt und dieselbe Professionalität erfordern wie physische Veranstaltungen.

## Impressum

Broschüre Seminare und Fortbildungen wird herausgegeben von der GLG Gesellschaft für Leben und Gesundheit mbH

### Verantwortlich:

Dr. Jörg Mocek, GLG-Geschäftsführer/  
Dr. med. Steffi Miroslau, GLG-Geschäftsführerin

## Redaktion und Text:

Katja Kahm, Lynn Tiemann, Saskia-Nadine Ulrich  
Referat Personalentwicklung  
Layout: Petra Riemer/ Ines Blümel  
Redaktionsschluss: Januar 2025

Fotos: Thomas Burckhardt (U2, 14, U3),  
Nick Mildner (S. 4), Andreas Gericke (S. 26),  
shutterstock (U1, S. 4, 13, 38)

# Teilen Sie Ihre Ideen mit uns!

Mobilisieren Sie Ihr Potenzial und gestalten Sie unsere Seminare mit! Haben Sie Ideen für neue Seminarinhalte oder Themen? Wir freuen uns, von Ihnen zu hören! Ihre Anregungen helfen uns, ein maßgeschneidertes Weiterbildungsangebot für Sie zu schaffen.



**Katja Kahm**  
Referatsleiterin  
Personalentwicklung und -förderung  
Telefon 03334 69-1680



**Lynn Tiemann**  
Beraterin für Einarbeitung, Führungskräfteentwicklung, Nachfolgeplanung, Traineeprogramme, Organisation und Durchführung von Workshops und Seminaren  
Telefon 03334 69-2852



**Saskia-Nadine Ulrich**  
Beraterin für Gesundheitsförderung, Mentorenprogramme, Referentin für Interaktionsseminare sowie Organisation und Durchführung von Workshops und Seminaren  
Telefon 03334 69-1258  
Online Akademie 03334 69-2211

GLG Gesellschaft für Leben und Gesundheit mbH  
Referat Personalentwicklung und -förderung  
Rudolf-Breitscheid-Straße 36 · 16225 Eberswalde  
[personalentwicklung@glg-mbh.de](mailto:personalentwicklung@glg-mbh.de)





Gesellschaft für  
Leben und Gesundheit



Rudolf-Breitscheid-Straße 36  
16225 Eberswalde  
[www.glg-gesundheit.de](http://www.glg-gesundheit.de)

# Wir sind Wegbegleiter für ...

Persönliche  
Entwicklung

Teamentwicklung

Führungskräfte-  
entwicklung

Organisations-  
entwicklung